

エレガリオ神戸は、兵庫県神戸市中央区のもっとも神戸らしい街にある、介護付き有料老人ホームです。

エレガリオ

Elegario

# 海岸通之風

新春号

2022

25階から撮影した初日の出

神戸の中の神戸で暮らそう。

- エレガリオ神戸 館長 清水 学
- 職員インタビュー
- みなと元町内科クリニック 笠木 伸平
- カルチャー浪漫
- エレガリオ神戸LIFE  
お正月 三が日の過ごし方

## 瓦版

Kaigandori no Kaze



安心と快適さのための設備



●緊急通報コール

健康相談室に直結する緊急通報コールを押すと、スタッフが直ちに駆けつけます。寝室やトイレ・浴室等に設置しています。



●生活情報盤(インターホン)

お部屋の玄関だけでなく、フロント、健康相談室との間で通話可能なテレビモニター付のインターホンです。



●生活リズムセンサー

一定の時間を超過して生活動作が感知されない場合はセンサーが反応して健康相談室に通報し、スタッフが駆けつけます。

●24時間排気換気システム

排気だけでなく、外気用フィルターを通した新鮮な空気を、いつも室内に取り入れます。

●自動火災報知設備

全室の天井に設置されており、火災を感知して発生を知らせるとともに、スプリンクラーが作動します。

エレガリオ神戸一般居室



一般居室



ベンチ



カラリ床



タンクレストイレ



IHヒーター(電磁調理器)



防音サッシ・合わせガラス



バリアフリー

落ち着いた内装をベースに、使いやすさや安全性などを考慮した設備を備えています。入居される方々の暮らしやすさと心地よさを追求して、隅々にまでこだわりました。おひとり様向けの間取りや、ご夫婦で暮らしていただけるゆとりの間取りまで、様々なお部屋のタイプをご用意しています。

※居室設備の写真はお部屋の一例です(Fタイプで撮影)。タイプにより仕様異なる場合がございます。なお写真の中の家具・照明・調度類などは、実際には付いておりません。あらかじめご了承ください。

令和4年1月現在の「エレガリオ神戸」のお部屋の販売状況です。

一般居室(自立の方むけ): 5室/121室  
昼食付 個別見学 受付中

お問い合わせ・資料請求は 受付時間(年中無休) 9:00~17:00

0120-82-7700

ご入居相談担当



スタッフ

たの たかまき  
谷野 貴政

●プロフィール

誕生日:9月21日  
星座:乙女座  
血液型:O型  
性格:明るい  
今年の目標:YouTubeデビュー  
苦手なモノ:キウイ

皆様の入居に向けて親身な対応を心がけています!



スタッフ

やまと あさこ  
大和 麻子

●プロフィール

誕生日:8月10日  
星座:獅子座  
血液型:B型  
性格:おおらか  
今年の目標:ダイエット  
苦手なモノ:虫

ご入居に際しての疑問やご不安など一緒に解消していきましょう!

「エレガリオ神戸」のご案内



こんな時だからこそ…そばに寄り添う安心感。困った時に支えのある暮らし。

神戸の中の神戸で暮らそう

当ホームは、「神戸」の都心部に位置し、JRや私鉄の各最寄り駅まで徒歩で行けるなど「利便性の高さ」が大きな魅力です。さらに、和食の修業を積んだ料理長が自信を持って、毎日のお食事をご提供いたします。そして、日々の暮らしの健康や介護への不安を24時間体制(※1)で「介護・看護」のスタッフが支えて参りますのでご安心ください。

(※1)夜間帯は、看護職員1名と介護職員2名が勤務(令和4年1月12日現在)



お元気な方から、介護が必要な方までお入居いただける住まい

エレガリオ Elegario

健康と安心のためのサポートシステム

●お元気な方



都市型の立地を活かして、自由な暮らしをお楽しみください。もちろん、お困りごとがあればご相談ください。スタッフが親身になってサポートします。

●ひとりでは不安。でも介護されるほどでは...



日常生活のなかで「食事」や「トイレ」は自分でできるが、「お風呂にひとり入るのが不安」「掃除が大変」といった場合は、ヘルパーの居室訪問を中心に、できるだけ自立した生活を続けられるようサポートします。

●介護が必要になったら



恒常的な介護が必要になったら、介護居室に住み替えてきます。手厚い看護・介護体制で24時間暮らしを見守ります。

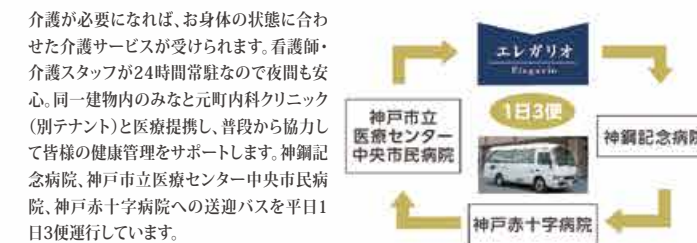
介護・看護サービス、医療との連携



健康相談室



みなと元町内科クリニック



介護が必要になれば、お身体の状態に合わせた介護サービスが受けられます。看護師・介護スタッフが24時間常駐なので夜間も安心。同一建物内のみならず元町内科クリニック(別テナント)と医療提携し、普段から協力して皆様の健康管理をサポートします。神鋼記念病院、神戸市立医療センター中央市民病院、神戸赤十字病院への送迎バスを平日1日3便運行しています。

彩りある日々のお食事



朝食例



昼食例



夕食例



米寿の祝い膳

和食の修業を積んだ料理長によるこだわりの食事を提供いたします。さらに管理栄養士によるバランスの良い献立なので健康的な食生活を送れます。旬の素材いっぱいのお席料理や松花堂弁当などのご要望にも対応しています。



あけましておめでとうござります

エレガリオ神戸館長 清水学



皆様方におかれましては、新春を晴々しい気持ちでお迎えのこととお慶び申し上げます。

旧年中はひとかたならぬご愛顧にあずかり、厚く御礼申し上げます。

2022年も、より一層のサービス向上に努める所存ですので、何卒変わらぬご厚情を賜りますよう、社員一同心よりお願い申し上げます。

さて、当館では新年を迎えると同時に行われる、毎年欠かさないイベントがいくつかございますのでご紹介させていただきます。まず、25階スカイラウンジから見る「初日の出」イベントです。ここからの景観は、都心に

立地することで高層の建物となっており、また、海沿いに南から東に向けて建つことで目の前には大きく遮る建造物がありません。よって、大阪湾、生駒山の向こうから昇る素晴らしい初日の出を拝むことが出来ます。まさに一年で最初の日の出にふさわしく、古来より言われる初日の出と共に歳神様が現れるよう、縁起の良い一年のスタートとなるようにご入居の皆様と一緒に日の出を迎えます。

## 2022年は、各行事で縁起の良い一年をスタートしましょう。

初日の出を拝んだ後は、「初風呂」です。当館には大浴場があり、地下800メートルからくみ上げた温泉があります。

ことで皆様が幸運にあやかることが出来るように協力していただきますでしょう！

通常16時からの運営ですが、元日においては朝から初湯を楽しくで頂けるため、温泉にゆつくり浸かり、心や体に活力をみなぎらせて新しい一日を迎えることが出来ます。ただ、縁起を担ぐのであれば1月2日に初湯をすることが正しいようです。これには諸説いろいろありますが、元日は火の神様を休ませると言った説もあるようです。しかし、初日の出と共に光臨された歳神様に祈り、幸運にあやかるのと同様に、火の神様にも元日より少しが

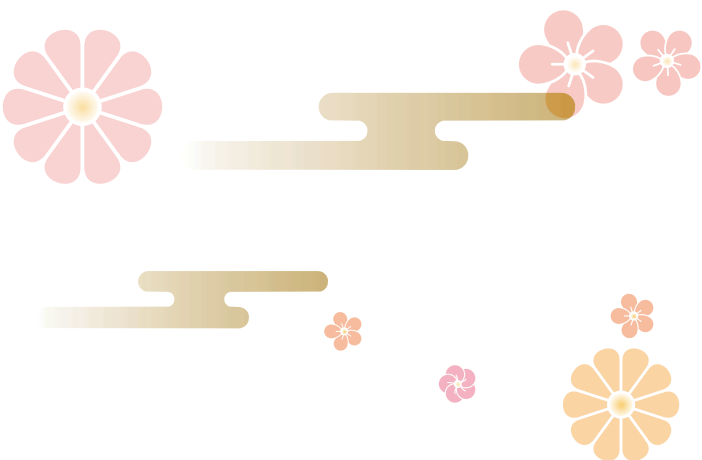
そのあとは、当館のもっとも自慢とする「おせち料理」を召し上がっていただけます。料亭

でしっかりと修業を積んだ料理長が新年にふさわしい思いを込め、一品一品丁寧に味付けを行い作るおせち料理は毎年ご入居の皆様にはとても好評です。穀物の豊穣をつかさどる歳神様を毎年拝むことで食べ物に困らない、食べ物から得る幸運で良き一年のスタートとなっている気がいたします。

末筆ながらご入居の皆様、ご検討されている皆様のご健康とご多幸を心よりお祈りし、良きご縁、出会いとなるように願い、新年の挨拶とさせていただきます。

\*元日における記載の過ごし方は一例です。思い思いに新年をお迎えください。

んばって働いてお風呂を沸かしていただき、温泉に入浴する





支える  
喜び

温かくて安心できるホームであって  
ほしいなと思っています。

管理部リーダー・フロント 是澤実里さん



エレガリオ神戸フロント

■フロントから笑顔と元気  
と安心をお届けする

私がエレガリオ神戸に入社し  
15年が経ちました。私は入社当  
初からフロント業務に携わって  
います。フロントは日常的にご  
入居者様と一番接する場所  
です。ご入居者様の声のトーンや  
表情などでご体調の変化がよ  
く分かる場所でもあります。ご  
入居者様のご様子が、いつもと  
少し違うと感じた場合はすぐ  
に介護・看護部署に連絡し相談  
するよう心掛けています。

また、フロントはエレガリオ  
神戸の顔といってもおかしくあ  
りません。ある時、ご入居者様

■介護予防にもっと力を  
入れていきたい

フロント業務以外では館内イ  
ベントの企画もしています。最近、  
新型コロナウイルスにより外出  
を避けることが高齢者の筋力  
の低下に繋がっているという話し  
をよく耳にします。

■職場環境に恵まれました

私が15年も続けてこられた理  
由は職場環境に恵まれていたか  
らだと思えます。スタッフの皆  
も協力的ですし相談もしやす  
い。ここだけの話、ギスギスした  
職場環境なら多分辞めていたと  
思います(笑)。職場環境が良  
くてもストレスは溜まってしま  
いますよね。私のストレスの解  
消法は美味しいものを食べるこ  
とです。ちなみに私の好きな食

■私が思うエレガリオ  
神戸のいいところ

私が思うエレガリオ神戸のい  
いところは、やっぱりご入居者  
様とスタッフの距離感かな。  
ビジネスライクではなくお互い  
気さくにお話ができる関係性。  
この空気感が一番の魅力じゃな  
いかと思っています。

あと、お食事はとても美味  
しいと思います。味はもちろん  
の事、盛り付けから器選びま  
で趣があり、自慢できるところ  
です。

■温かくて安心できる  
ホームであってほしい

ご入居の皆様から「是澤さん  
がいてくれると安心する。」と  
常に思ってもらえるように知識  
や経験をもっと積み重ねてい  
きたいです。外から一步館に入  
ったら自宅に帰ってきたと感じ  
る、そんな温かくて安心できる  
ホームであってほしいなと思っ  
ています。

こういう時代だからこそ、私達  
は館内で運動できるイベントを  
企画し、介護予防にもっと力を入  
れていけたらと思っています。最  
近は運動系イベント『びんしゃん  
体操』が始まりました。「ご入居  
の皆様にはいつまでも若々しく  
健康でいてもらいたい。」そういっ  
た思いを持ち、これからもご入居  
の皆様の為になるイベントを考  
えていきたいです。





俳句

雑詠

大杖 喜子

約束のはらりと落ちてほら蒼天  
 一息で飛ばされる塵いいなあ  
 忘れちゃった忘れちゃったの数珠つなぎ  
 熟れる実のごとくたっぷり睡り落つ  
 この世渡る女船頭老母乗せて

俳句

金髪

南波 保子

あらたまの闇をつらぬく船汽笛  
 初日さすビルは直立不動にて  
 外すとき深く一礼古暦  
 しぐるるや耳当りよき京言葉  
 葉牡丹の白に華やぎありにけり  
 曳船にしたがふ巨船冬うらら  
 落葉して異国めきたる通りかな  
 ブロンドに染めしは昔木の葉髪

写真



金文字の「日本丸」  
まもなく出港



エレガントな  
ひらかれた書斎

小副川 康子

俳句

年新た

小副川 康子

竹幹の凛として冬日濃きところ  
 去年今年人それぞれに昔あり  
 待ちをれば響く船笛年新た  
 ふるさとの樟の木仰ぐ初詣  
 幸せを静かに含み福寿草  
 にぎやかに息子一家の初電話  
 固き音して白樺手折らるる  
 散りゆくも美しと夫庭梅に



みなと元町内科クリニック スタッフ一同

健康

みなと元町内科クリニック

みなと元町内科クリニック 笠木 伸平

「瘀血(おけつ)」体質になって  
いませんか?



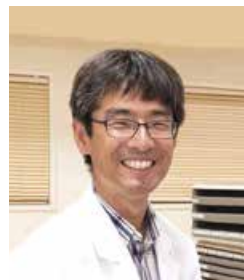
みなと元町内科クリニック院長の  
笠木で

す。ここ最近、急にクリニックを受診される患者さんで「瘀血(おけつ)」の方が増えてきています。「瘀血(おけつ)」とは手指の先や舌が紫色になり、血のめぐりが悪くなって、手足が冷たくなっていることをいいます。瘀血になると血の流れがカラダのあちこちで滞ります。そして、肩こり、頭痛、めまい、しみ、そばかす、くま、肌荒れなどの原因にもなります。

すぐにできる対策はお腹を温める、靴下をはく、喉が渴いた時にだけ水を飲むです。赤黒の食材(クコの実、黑豆、ひじき)、くるみやごまの実、シソ、生姜、山椒を摂ることも効果的です。

プロフィール

昭和52年2月1日生まれ。  
 免疫学の医学博士。2001年に神戸大学医学部を卒業、リウマチ、アレルギー、内科を専門に医療を展開。趣味は競技用のヨット。2021年の東京オリンピックのセーリング(ヨット)部門のサポートチームとして、オリンピックに参加。



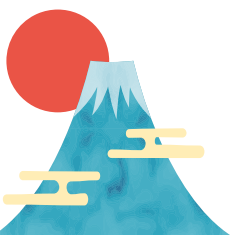
笠木 伸平  
(かさぎ しんぺい)



みなと元町内科クリニック

TEL : 078-371-8026  
 診療時間:(月~金)9:30~11:30  
 (月火木金)14:00~16:30  
 (水)13:00~16:30

<https://minatomiby.com>







(2019年元旦撮影)

新型コロナウイルス感染防止の為、  
来館人数の制限を行っております



エレガリオ神戸は各沿線から徒歩数分の距離に立地しているためご家族やご友人がお越しになりやすい環境です。毎年お正月にはご入居の皆様のご家族やご友人がお越しになり、新年を気持ち良くお迎えいただいております。私事ですが元旦も勿論、エレガリオ神戸にいます。ご入居の皆様と一緒に新しい一年を迎えることができ、とても嬉しく思っております。



振る舞い酒



だるま



上納品之完全一取組



初日の出

エレガリオ神戸ではお部屋や25階のスカイラウンジから神戸港を一望できます。普段の景色、夜景も素敵ですが新年を迎えるにあたり外せないことといったら初日の出です。今年も暖かいお部屋から寝巻のまま初日の出を「日の出や！日の出や！」と言いなながら眺めていました。



荻久子さま



私はお風呂が大好きなので大浴場へは毎晩、通っています。なんと大浴場のお湯は天然温泉！天然温泉に入り疲れを癒した後、次は白湯へ入ることが日課となっています。新年は特別に朝からお風呂に入ることが出来ます。初風呂を満喫した後は家族へ会いに出かけます。これが私の正月の一日の流れです。



内貴千代子さま

■ご来館しやすい立地環境

■装飾のご紹介

■初日の出

■初風呂



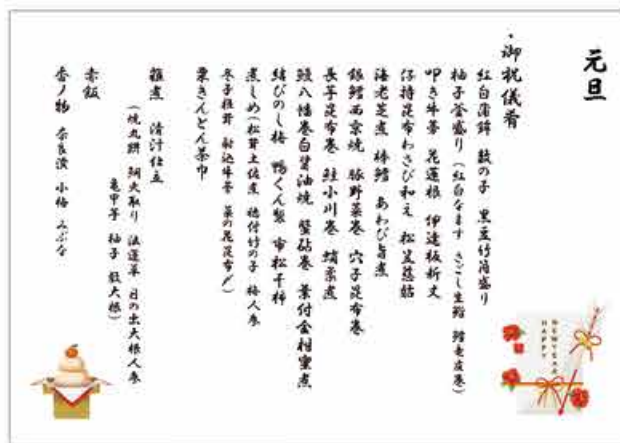
おせち



大澤料理長

■おせちのご紹介

ご入居の皆様が気持ちの良い新年をエレガリオ神戸で迎えていただく為、私達は心を込めたおせちをご用意させていただきます。是非、一度、私達が作った特製のおせちをお召し上がりください。



林工ミ子さま

おせち料理にはちょっとしたるさい私から見ても、このおせちはとても美味しいです。老舗料亭で出されているものに負けないと思います。老人ホームのおせちだからといって侮るなかれ！厨房の皆さんのこだわりや愛情が伝わってきます。

エレガリオ神戸LIFE  
お正月三が日の過ごし方





# エレガリオ神戸近隣の観光スポットのご案内



8 大丸神戸店



7 神戸南京町



6 相楽園



1 湊川神社(愛称は「楠公さん」)



2 umie(ウミエ)



3 メリケンパーク



4 神戸ポートタワー  
神戸海洋博物館



5 元町商店街

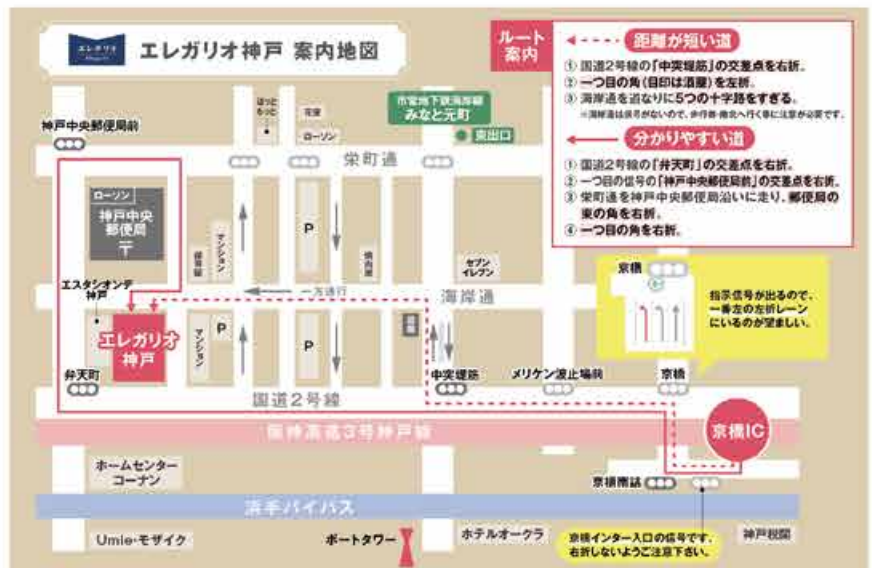
## 交通アクセスや周辺環境について

### 電車でお越しの場合

- JR「神戸」駅から 約800m (徒歩 約10分)
- 神戸高速鉄道  
「西元町」駅から 約300m (徒歩 約4分)  
「花隈」駅から 約450m (徒歩 約6分)
- 市営地下鉄海岸線  
「みなと元町」駅から 約400m (徒歩 約5分)  
「ハーバーランド」駅から 約700m (徒歩 約9分)

### お車でお越しの場合

- 阪神高速 京橋 ICより 約5分 (西行き)
- 阪神高速 柳原 ICより 約10分 (東行き)



フリーダイヤル 受付時間(年中無休) 9:00~17:00  
**0120-82-7700**

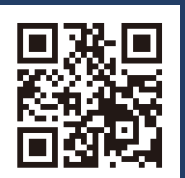
ホームページをリニューアルしました



ブログ配信中!

エレガリオ神戸 | 検索

<https://elegario.com>



エレガリオ神戸 〒650-0024 神戸市中央区海岸通6丁目2番14号